

1. Конденсаторы C3, C8, C9 расположить на плате ближе к микросхеме DD1
2. Кварцевый резонатор ZQ1 и конденсаторы C10, C11 расположить вблизи выводов 36,37 микросхемы DD1
3. Конденсаторы C14, C15, C16 расположить вблизи с разъемами XP 4, XP 5, XP6 соответственно

Изм./Лист	№ докум.	Подп.	Дата
Разраб.	Долженков		
Проб.			
Т.контр.			
Н.контр.			
Утв.			

Блок фотосъемки  
схема электрическая принципиальная

Лист	Масса	Масштаб
Лист	Листов	

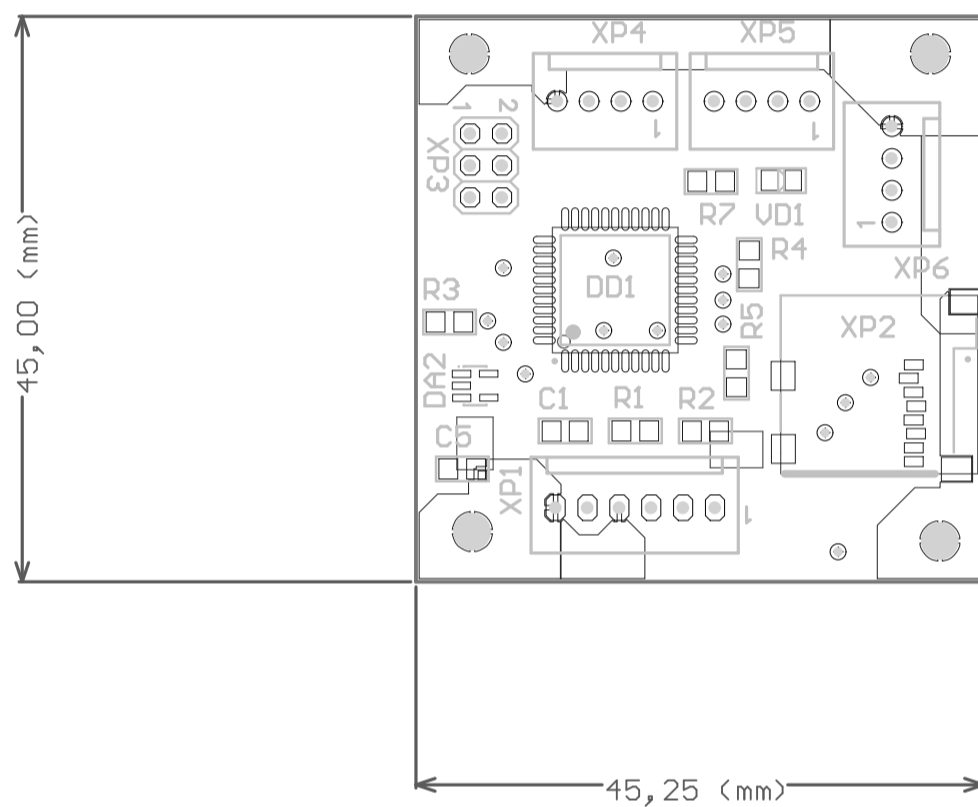
ЮЗГУ.120461.001 СБ

Перв. примен.

Справ. №

Подп. и дата

Подп. и дата



ЮЗГУ.120461.001 СБ

Блок фотосъемки  
Сборочный чертеж  
Печатная плата

Лит.	Масса	Масштаб
Лист	Листов	

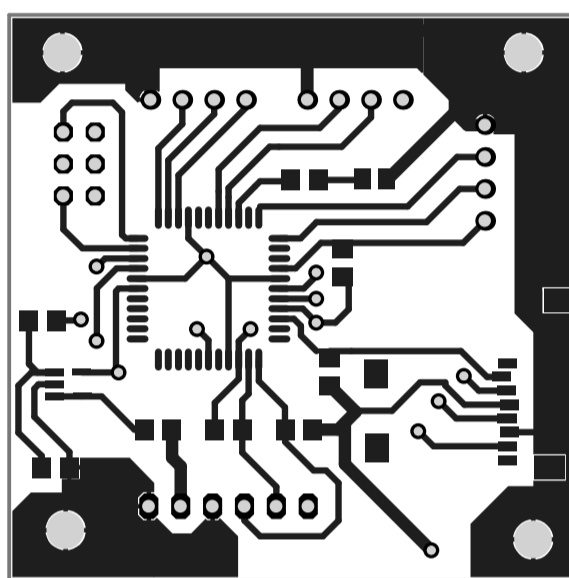
Изм.	Лист	№ докум.	Подп.	Дата
Разраб.		Долженков		
Пров.				
Т.контр.				
Н.контр.				
Утв				

Перв. примен.

Справ. №

Подп. и дата

Подп. и дата



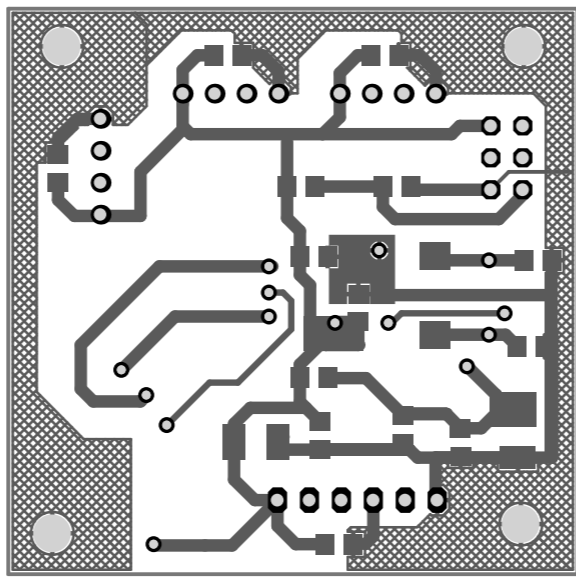
Изм.	Лист	№ докум.	Подп.	Дата
Разраб.		Долженков		
Пров.				
Н.контр.				
Утв.				

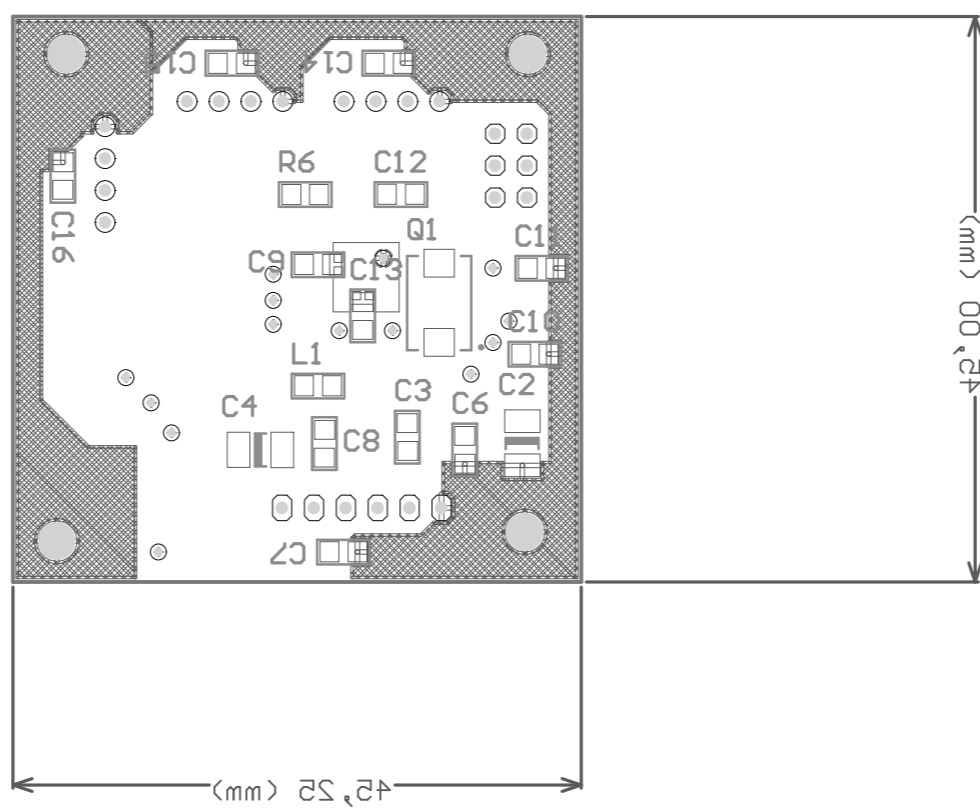
--	--	--

--	--	--

ЮЗГУ.120461.001 СБ

Блок фотосъемки		Лит.	Лист	Листов
Печатная плата				





Comment	Description	Designator	Footprint	Quantity
1 мкФ	Конденсаторы	C1	0805	1
10мкФ х6,3В	Конденсаторы	C2, C4	SMD B	2
0,1 мкФ	Конденсаторы	C3, C5, C6, C7, C8, C9, C12, C13, C14, C15, C16	0805	11
15 пФ	Конденсаторы	C10, C11	0805	2
LMV321	Микросхемы	DA2	SOT-23-5	1
АТхmega128А4	Микросхемы	DD1	44А	1
BLM21BB600SN1D	Индуктивность	L1	0805	1
14.7456 MHz	Кварцевый резонатор	Q1	12SMX-A	1
22к	Резисторы	R1, R2, R4, R5	0805	4
1к	Резисторы	R3	0805	1
10к	Резисторы	R6	0805	1
240	Резисторы	R7	0805	1
КР-2012MGC	Светодиоды	VD1	0805_Diode	1
Интерфейсный разъем	Разъемы	XP1	WF-6	1
РазъемmicroSD	Разъемы	XP2	microSD	1
РазъемPDI программирования	Разъемы	XP3	Разъем3-2	1
К модулю фотокамеры	Разъемы	XP4	WF-4	1
К модулю фотокамеры	Разъемы	XP5	WF-4	1
К модулю фотокамеры	Разъемы	XP6	WF-4	1